

Nostalgische Wasserzapfstellen

aus Gußeisen, Bronze und Gußaluminium



Brunnen

Handschwengel pumpen

Waschbecken

Wasserhähne

Gartenschlauch

Zubehör

Februar 2009

Leise plätscherndes Wasser in romantischen Gärten und geheimnisvollen Innenhöfen läßt die Alltagsprobleme der heutigen Zeit ganz schnell vergessen. Es ist nicht nur das Hören des Plätschens, sondern auch das Beobachten von badenden Vögeln, trinkenden Insekten und elegant im Teich „schwebenden“ Fischen, was die heilsame Wirkung des Wassers ausmacht.

Die Vielzahl der Brunnen, Waschbecken, Pumpen, Wasserhähne aus Eisen, Aluminium und Granit - und

Kombinationen untereinander - machen es leicht, das gewünschte Objekt an die Architektur des Umfeldes anzupassen.

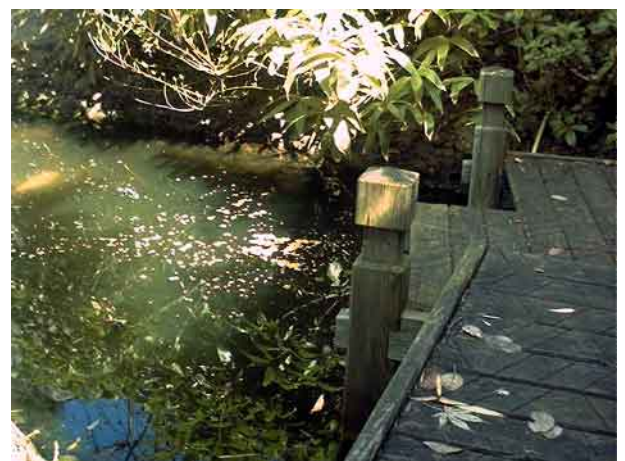
Dabei kann ein Wasserspiel nicht nur schön, sondern auch funktionell sein:

Z. B. zur Speisung eines Bachlaufes aus dem Überlauf eines Standbrunnens zum Nachfüllen des Gartenteiches, oder zum Zapfen von Regenwasser für Ihre Zitruspflanzen aus einer unterirdischen Zisterne mit einer nostalgischen Handschwengelpumpe....

Es gibt unendlich viele Möglichkeiten!



Vogeltränke VT-1 grün



Koi-Teich

BRUNO KRAUSS COLLECTION

Dipl.-Ing. Bruno Krauß, T.-Riemenschneider-Str. 48, 91315 Höchststadt, Tel.: 09193-69 80 29, Fax: 09193-69 80 30, Internet: www.bruno-krauss.de

Waschbecken

Beckengröße 46 x 24 cm

Anwendung im Außenbereich.

Zum Händewaschen im Innenbereich wenig geeignet.



NWB-01 moosgrün/gold



NWB-01 signalblau/gold

Alle Waschbecken, Brunnen und Handschwengelpumpen sind in allen RAL-Farben ein- oder zweifarbig nach Ihren Wünschen lackiert oder unbehandelt zum Selbstlackieren lieferbar!



NWB-03 stahlblau/
taubenblau/gold



NWB-04 schwarz
Nicht geeignet zum Einbau eines Wasserhahns - ggf. Wandeinbauventil anbringen.



NWB-05 weiß/antik gold

BRUNO KRAUSS COLLECTION

Dipl.-Ing. Bruno Krauß, T.-Riemenschneider-Str. 48, 91315 Höchstadt, Tel.: 09193-69 80 29, Fax: 09193-69 80 30, Internet: www.bruno-krauss.de

Beckengröße 45 x 30 cm

Anwendung im Außenbereich.

Zum Händewaschen im Innenbereich geeignet.



NWB-02 kieferngrün/antik gold



NWB-02 rotbraun

Wasserhähne & Ausläufe



NWH-02
Nostalgie-Wasserspritze
(Auslauf ohne Ventil)



NWH-21
Renaissance Auslauf
(Auslauf ohne Ventil)



NWH-01
Renaissance Auslauf
(Auslauf ohne Ventil)



NWH-20
Drachen-Hahn mit Druckknopf
Das Wasser läuft nur, solange
der Knopf gedrückt wird.
Verwendung hauptsächlich im
öffentlichen Bereich.



NWH-04
Drachen-Hahn mit Hand-
rad-Ventil



NWH-03
Drachen-Hahn mit Hebel-
ventil

BRUNO KRAUSS COLLECTION

Dipl.-Ing. Bruno Krauß, T.-Riemenschneider-Str. 48, 91315 Höchstadt, Tel.: 09193-69 80 29, Fax: 09193-69 80 30, Internet: www.bruno-krauss.de

Brunnen

Die Wandbrunnen NBR-01, NBR-02 und NBR-05

sind zur Aufstellung vor einer Mauer oder einer dichten Hecke geeignet. Die hohle Rückwand bietet genug Platz zur Aufputz-Installation des Wasserleitungsrohres.

Unten im Beckenboden befindet sich eine Bohrung zum Anschluß eines Abflußrohres.

Alle Gitterroste sind herausnehmbar.



NBR-01 anthrazit/gold



NBR-02 moosgrün/silber



NBR-05 weiß/gold

Die Standbrunnen NBR-03, NBR-04 und NBR-06

sind zur freien Aufstellung geeignet. Alle Gitterroste sind herausnehmbar.

Das Wasserleitungsrohr wird vom Boden kommend innerhalb der Säule montiert.

Unten im Beckenboden befindet sich eine Bohrung zum Anschluß eines

Abflußrohres (NBR-03 und NBR-06).



NBR-03 blau/gold (abschraubbares Dach).



NBR-04 grau
Poller GP-02 grau, mit Wasserhahn als Wasserzapfstelle.
(Abschraubbarer Pinienzapfen).



NBR-06 grün
Schlanker Standbrunnen, mit Wasserhahn als Wasserzapfstelle.
Komplett mit Wasserhahn und eingebauter Verrohrung.
(Abschraubbare Spitze).

BRUNO KRAUSS COLLECTION

Dipl.-Ing. Bruno Krauß, T.-Riemenschneider-Str. 48, 91315 Höchstadt, Tel.: 09193-69 80 29, Fax: 09193-69 80 30, Internet: www.bruno-krauss.de

Handschwengel pumpen

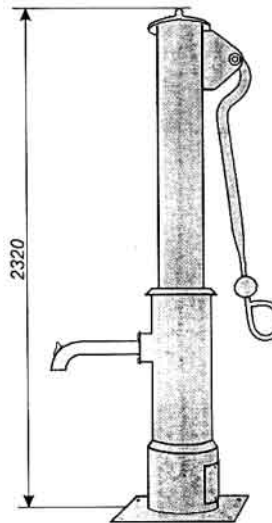


NHP-01 schwarz
Kleine Handswengel-
pumpe aus Gußeisen.

Maximale Ansaughöhe
ca. 8 Meter.



NHP-02 schwarz/rot
Große Oldtimerpumpe
aus Gußeisen.
Maximale Ansaughöhe
ca. 8 Meter.



NHP-04 (Zeichnung)
Große Handswengel-
pumpe aus Gußeisen/
Stahl im schlichten
Design.



NHP-03 tannengrün
Große Oldtimer-Dorf-
pumpe aus Gußeisen.

Die Handswengelpumpen NHP-01 und NHP-02

sind Komplettgeräte mit integriertem Pumpenzylinder und Rückschlagventil zur Aufstellung auf einem tragfähigen Untergrund. Das Wasseransaugrohr wird von unten in die Pumpe geführt. Die Pumpen müssen bei Frost immer entleert werden.

Die Handswengelpumpen NHP-03 und NHP-04

sind zur direkten Aufstellung über einem Brunnenschacht gedacht. Sie haben separate verzinkte Pumpenzylinder mit integriertem Rückschlagventil zum Einbau in das Ansaugrohr unterhalb der Pumpe und sind damit auch zum Pumpen aus größeren Tiefen geeignet.

Zubehör

Gartenschlauch

Gartenschlauch „MEGA-STAR“
und Zubehör aus massivem Messing.

Machen Sie Schluss mit leckenden Plastikteilen, knickenden Schläuchen und tropfenden Spritzen!

Die Lösung heißt „MEGA-STAR“ !



**Schwerer Gartenschlauch
MEGA-STAR 1/2“**
keine Knotenbildung, kein Ver-
drehen, ultraflexibel und absolut
robust.



**Schwere Schlauchspritze
Messing**
stufenlos verstellbar von:
Geschlossen - Sprühen - Strahl

Wir liefern Ihnen sämtliches Zubehör
zur Installation:

- Fittings
- Verschraubungen
- Schläuche
- Schlauchschellen
- druckfestes PE-Rohr
- Rohre
- Ventile

Elektrische Pumpen auf Anfrage!

BRUNO KRAUSS COLLECTION

Dipl.-Ing. Bruno Krauß, T.-Riemenschneider-Str. 48, 91315 Höchstadt, Tel.: 09193-69 80 29, Fax: 09193-69 80 30, Internet: www.bruno-krauss.de

Wasserzapfstellen aus Gußeisen und Gußaluminium

Preisliste 2009

gültig ab 1. Februar 2009

Alle Preise inklusive 19 % MwSt.

Best.-Nr.	Bezeichnung	Æ cm	H cm	L cm	B cm	kg	Preis EUR
Standbrunnen							
NBR-01/GA	Wandbrunnen aus Gussaluminium (ohne Wasserhahn)		92	61	48,5	27	759,00
NBR-01/GE	Wandbrunnen aus Gusseisen (ohne Wasserhahn)		92	61	48,5	78	759,00
NBR-02	Wandbrunnen aus Gussaluminium (ohne Wasserhahn)		83	42	33	16,5	399,00
NBR-03	Standbrunnen aus Gussaluminium (ohne Wasserhahn)		120	54	59	29	989,00
NBR-04	Poller GP-02 als Wasserzapfstelle, mit Bohrung (ohne Wasserhahn)	32	97			49,7	399,00
NBR-05	Standbrunnen aus Gussaluminium (ohne Wasserhahn)		87	61	48,5	27	759,00
NBR-06	Standbrunnen aus Gusseisen (komplett mit Wasserhahn und Verrohrung)		124	27	45	45	389,00
Waschbecken / Wandbrunnen							
NWB-01/GA	Waschbecken aus Gußaluminium		78	46	24	6,5	249,00
NWB-01/GE	Waschbecken aus Gußeisen		78	46	24	20,5	249,00
NWB-02	Waschbecken aus Gußaluminium		88	45	24	8	359,00
NWB-03	Waschbecken aus Gußaluminium		83	46	24	7,6	299,00
NWB-04	Wandbrunnen aus Gußeisen mit Löwenkopf und Gitterrost		78	46	24	23,4	339,00
NWB-05	Waschbecken aus Gußaluminium		89	45	24	7,5	339,00
Handschwengelpumpen							
NHP-01/PO	Handschwengelpumpe Oberteil aus Gußeisen		66		45	20	149,00
NHP-01/PU	Handschwengelpumpe Unterteil aus Gußeisen	23	69			17	89,00
NPS-01	Pumpenschale mit Standfuß Gußeisen	45	65			32	259,00
NHP-02	Große Oldtimerpumpe aus Gußeisen		160		50	65	545,00
NHP-03	Große Oldtimer-Dorfpumpe aus Gusseisen Zubehör zur Montage auf Brunnenschacht		272	60		555	4890,00 980,00
NHP-04	Große Handschwengelpumpe aus Gusseisen/Stahl, schlichtes Design Zubehör zur Montage auf Brunnenschacht		232	60		165	2990,00 980,00
Wasserhähne / Wasserausläufe							
NWH-01	Renaissance-Auslauf Bronze, ½" Innengewinde		15	11,5	12,5		175,00
NWH-02	Nostalgie-Wasserspritze Bronze, Rosette, ¾" Innengewinde				20		145,00
NWH-03	Drachen-Hahn mit Hebelventil, Bronze, Rosette, ½" Außengewinde				18		59,00
NWH-04	Drachen-Hahn mit Handradventil, Bronze, Rosette, ½" Außengewinde				18		62,00
NWH-20	Drachen-Hahn mit Druckknopf, Bronze patiniert, Rosette, ½" Außengewinde				15,5		79,00
NWH-21	Renaissance-Auslauf Bronze poliert, ½" Innengewinde		14,5	14	10		175,00
Zubehör							
Mega-Star	Schwerer Gartenschlauch ½", 50m-Rolle						79,00
Mega-Spritze	Schwere Schlauch-Spritze Messing						17,00

BRUNO KRAUSS COLLECTION

Dipl.-Ing. Bruno Krauß, T.-Riemenschneider-Str. 48, 91315 Höchstadt, Tel.: 09193-69 80 29, Fax: 09193-69 80 30, Internet: www.bruno-krauss.de